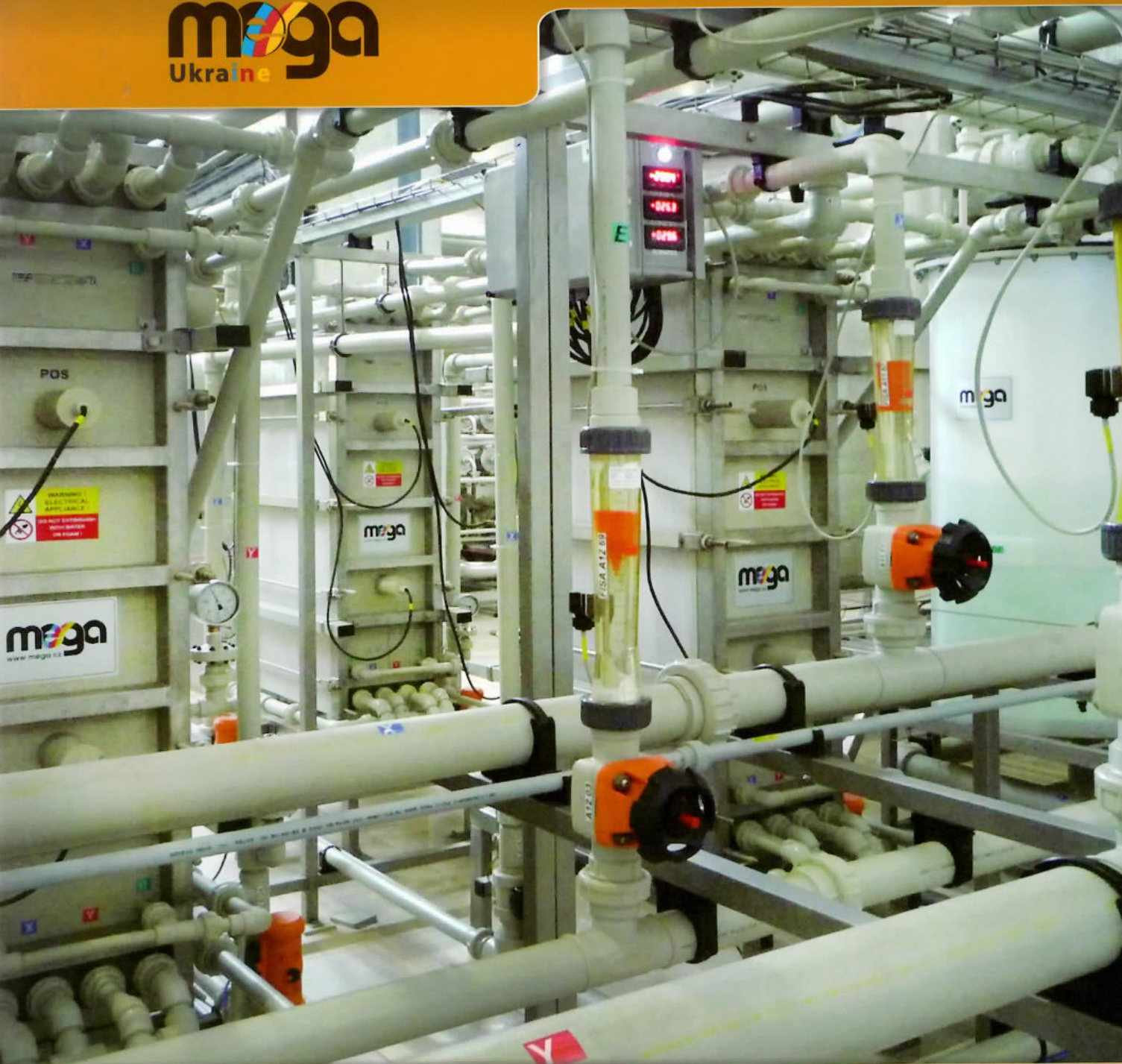


МОЛОЧНАЯ ИНДУСТРИЯ

№2/2013

mega
Ukraine



Деминерализация молочной сыворотки

ООО «МЕГА- УКРАИНА»

тел. +38 099 452 52 52, тел. +38 050 835 99 36

03035, Украина, г. Киев, ул. Механизаторов, 2, оф. 212

natalia@mpline.ru www.mpline.ru



МАСЛОДЕЛЬНЫЙ КОМПЛЕКС АДМ-К

Новинка от компании



ЧП «АДАМАС» работает на рынке пищевого оборудования с 1998 г. Основным направлением деятельности предприятия является разработка технологий и оборудования для пищевой промышленности. Основой ассортимента продукции служат:

- пластинчатые скребковые маслообразователи (АДМ);
- пластинчатые скребковые пастеризаторы (УПС);
- системы подготовки ледяной воды (пленочные испарители ПСИ);
- насосы поршневые;
- запасные части к данному оборудованию.

В настоящее время разработана и находится в серийном производстве новая модель маслодельного комплекса АДМ-К. Преимущество данного изделия состоит в том, что маслообразователь и пастеризатор высокожирных сливок сконструированы на одной несущей раме. Комплекс компактен,

эргономичен, полностью автоматизирован. Производительность АДМ-К-1 – 1 т/ч, АДМ-К-1,5 – 1,5 т/ч, АДМ-К-2 – 2 т/ч, АДМ-К-3 – 3 т/ч.

За счет высокой температуры пастеризации (до 120°C) решена задача бактериальной чистоты и прекрасных вкусовых качеств конечного продукта. Маслодельный комплекс АДМ-К предназначен для производства сливочного масла, ОМЖ, модифицированных жиров, спредов, маргаринов и паст методом преобразования жировой эмульсии с содержанием жира от 30% до 99%.

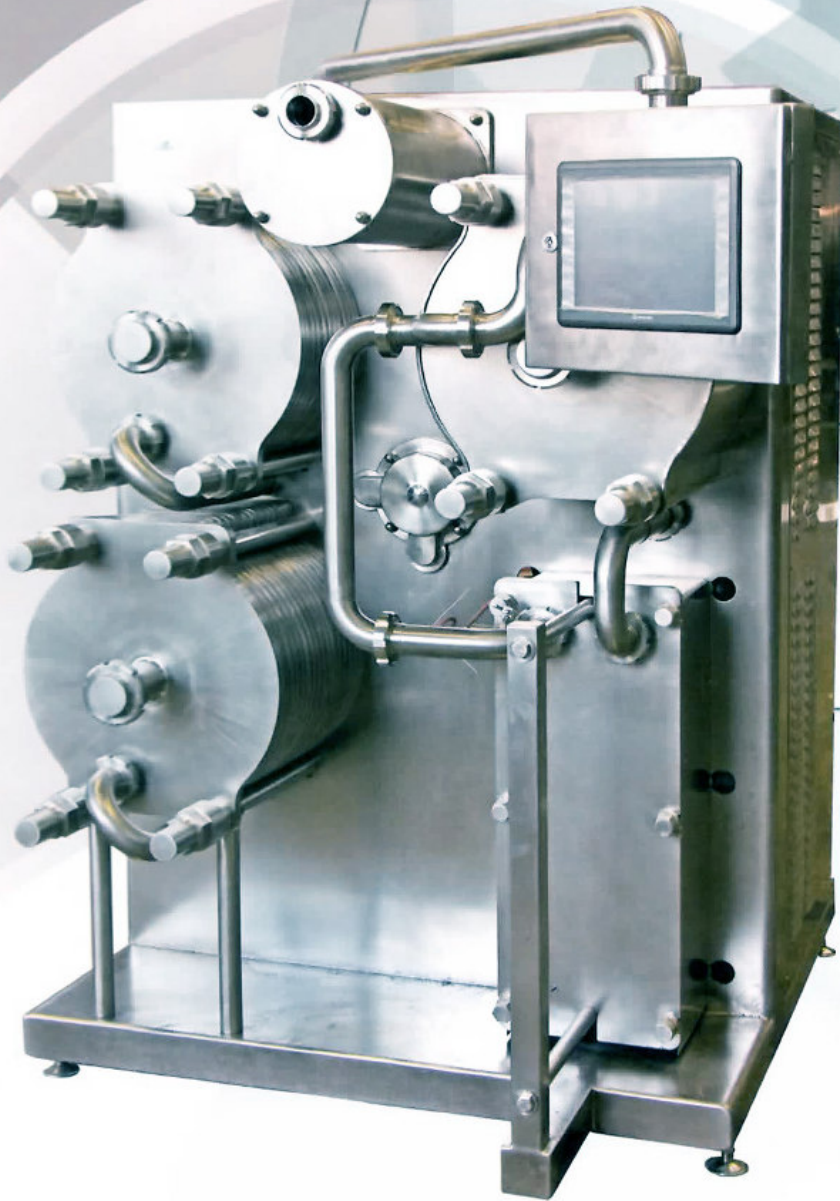
Консистенция производимого продукта на комплексе АДМ-К дает возможность обработки на фасовочных аппаратах типа АРМ, «Бенхель», ЧАБ, а также в полиамидную оболочку (клипсатор) другими фасовочными аппаратами и для упаковки в короба.

Табл. 1. Характеристики маслодельного комплекса АДМ-К-1,5

Наименование параметров	Единица измерения	Норма
Производительность техническая по видам продукта разной жирности	кг/ч	500 -1500
Коэффициент автоматизации	-	1
Установленная мощность электродвигателей	кВт	25
Потребление за час работы, не более электроэнергии воды ледяной пара	кВт/ч м ³ /ч кг/ч	25 9+1 200
Температура: исходной жировой эмульсии готового продукта воды ледяной пастеризации	°С	50-70 10-16 +1...4 120
Частота вращения валов (макс.): охлаждителя дестабилизатора структурообразователя обработника-декристаллизатора	об./мин.	до 100 до 2900 до 80 до 400
Количество теплообменных пластин маслообразователя пастеризатора регенератора	шт.	25 15 70
Общая поверхность теплообмена маслообразователя пастеризатора регенератора	м ²	7,5 4,5 9,8
Суммарная занимаемая площадь	м ²	2,0
Масса установки, не более	кг	2000
Насос двухплунжерный	кг/ч	до 1600

МАСЛОДЕЛЬНЫЙ

комплекс АДМ-К



ОТЕЧЕСТВЕННЫЙ производитель



пластинчатых, скребковых
маслообразователей,
пастеризаторов, запасных частей

ЧП «АДАМАС»
01013 г. Киев
ул. Промышленная, 3
тел. +38 (044) 285-77-06
ppadamas@mail.ru
www.admmash.com